



LA GRANGE À LILI - GUJAN-MESTRAS - BASSIN D'ARCACHON

LA GRANGE À LILI - GUJAN-MESTRAS

Location de vacances pour 2 personnes - Bassin d'Arcachon

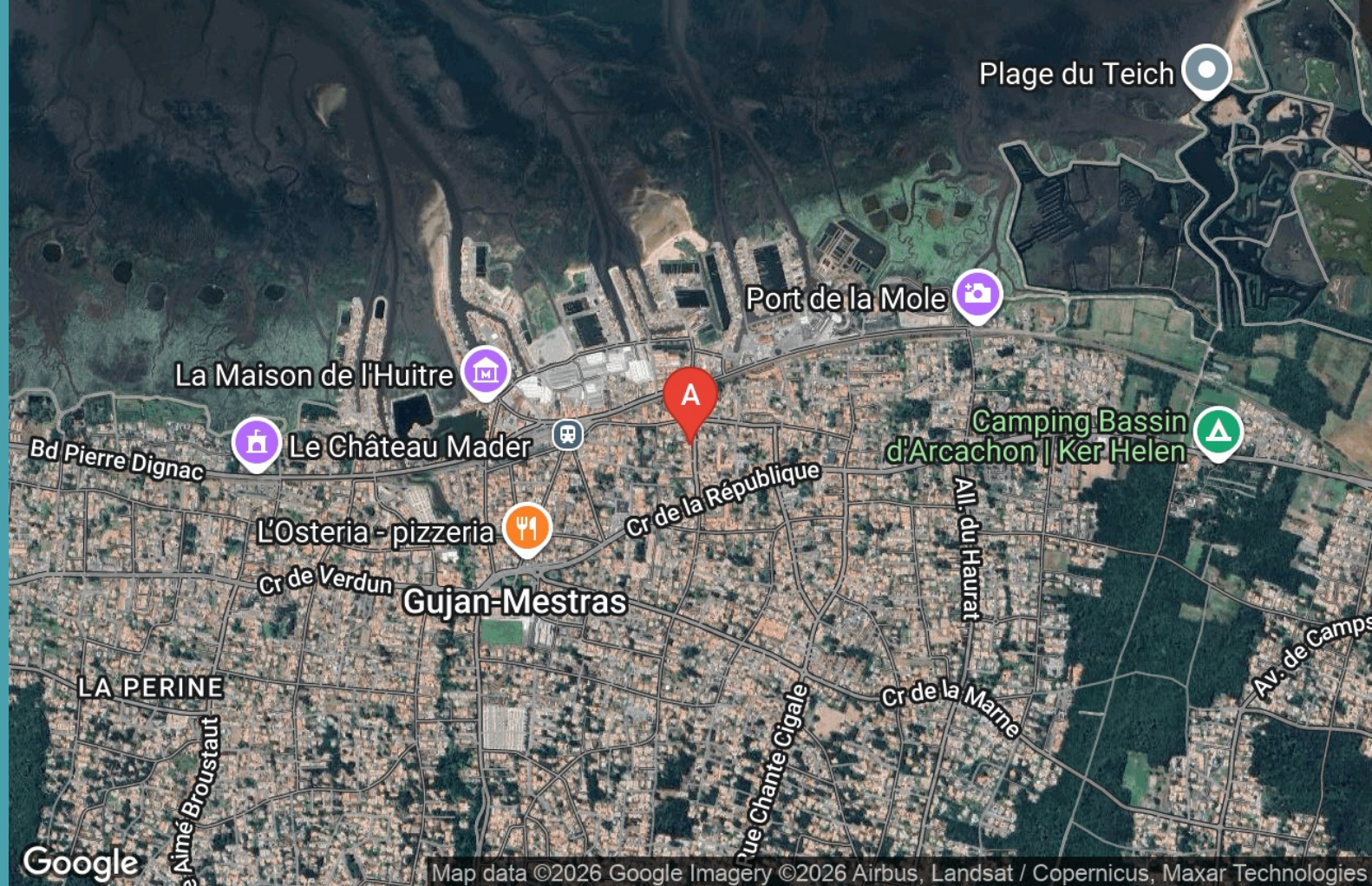
<https://lagrangealili-gujanmestras.fr>



Catherine VAN DEN BERG

+33 6 87 65 39 04

A La Grange à Lili - Gujan-Mestras : 39 Rue
Jules Barat 33470 GUJAN-MESTRAS





La Grange à Lili - Gujan-Mestras



Maison



2

personnes
(Maxi: 2 pers.)



1

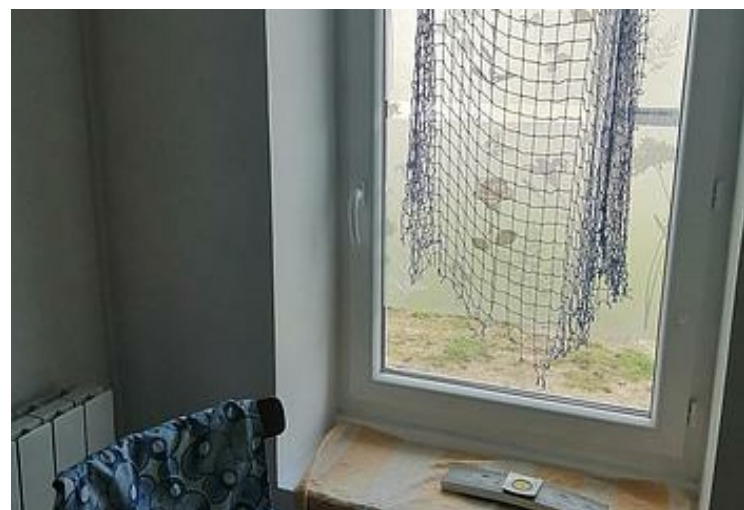
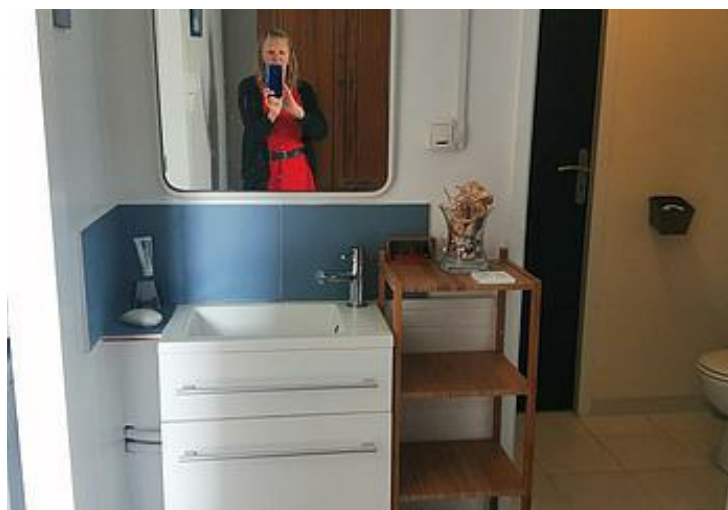
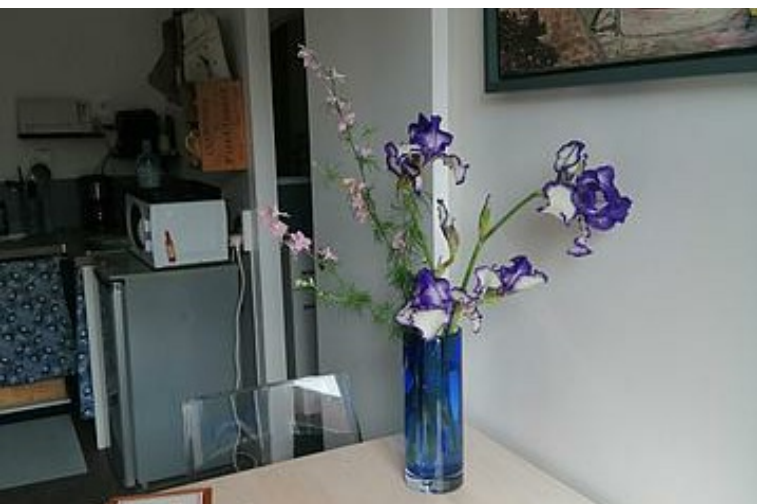
chambre



22

m2

2 pièces à vivre de 22 m2 au total. Vous entrez par une cour de 40 m2, cour fleurie, avec salon de jardin et possibilité de garer votre voiture. Cette cour vous amène dans la pièce à vivre : kitchenette avec frigo, mini-four, micro-ondes, petit coin salon, TV, table, chaises, fauteuil, transat. Un verre de rosé ou de vin blanc vous attend avec quelques produits locaux. Attenante à cette pièce se trouve la chambre avec un lit pour 2 personnes avec armoire. La chambre s'ouvre sur le coin toilettes avec douche et derrière la salle d'eau, un petit couloir où vous pouvez poser certains bagages encombrants, bibliothèque à votre disposition. Lit de bébé possible, à la demande. Bienvenue et bon séjour à Gujan-Mestras, pittoresque avec ses sept petits ports, ports ostréicoles et de plaisance. Commerces, gare, restaurants à 5 minutes à pied.



Pièces et équipements

Chambres	Chambre(s): 1 Lit(s): 0 dont lit(s) 1 pers.: 0 dont lit(s) 2 pers.: 1	
Salle de bains / Salle d'eau	Salle de bains avec douche Salle(s) de bains (avec baignoire): 1	
WC	WC: 1 WC indépendants	
Cuisine	Kitchenette Four Réfrigérateur Four à micro ondes	
Autres pièces	Salon	
Media	Câble / satellite Wifi Télévision	
Autres équipements		
Chauffage / AC		
Exterieur		
Divers		

Infos sur l'établissement



Communs

A proximité propriétaire
Entrée indépendante

Dans maison
Jardin commun



Activités



Réseaux

Accès Internet



Stationnement

Parking



Services



Extérieurs

A savoir : conditions de la location

Arrivée	Les horaires d'arrivées et de départs se discutent en fonction de vos demandes, les séjours ne sont pas obligatoirement du Samedi au Samedi.	
Départ		
Langue(s) parlée(s)	Anglais	Italien
Annulation/ Prépaiement/ Dépot de garantie		
Moyens de paiement	Chèques bancaires et postaux Virement bancaire	Espèces
Ménage		
Draps et Linge de maison		
Enfants et lits d'appoints	Lit bébé	
Animaux domestiques	Les animaux ne sont pas admis.	

Tarifs (au 04/01/26)

La Grange à Lili - Gujan-Mestras

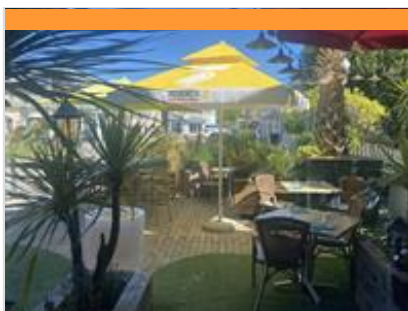
Tarifs en €:	Tarif 1 nuit en semaine (L, M, M, J, D)	Tarif 1 nuit en weekend (V ou S)	Tarif 2 nuits weekend (V+S)	Tarif 7 nuits semaine
--------------	--	-------------------------------------	--------------------------------	-----------------------

Aucun tarif renseigné (contactez le propriétaire)

Mes recommandations

[Découvrir Gujan-Mestras](#)[Toutes les Activités](#)

OFFICE DE TOURISME GUJAN-MESTRAS

WWW.GUJANMESTRAS.COM

Crêperie Le Tégalet

☎ +33 5 56 54 05 77

Place de la Claire

💻 <http://www.creperie-le-tegalet.com>

0.4 km

📍 GUJAN-MESTRAS



1

Le Tégalet vous propose ses spécialités de galettes salées, des crêpes et des salades toute l'année. Nous avons le label Bariachef qui permet aux personnes opérées bariatriques de pouvoir aller au restaurant en étant sûres d'avoir une portion adaptée à leur estomac et à leurs besoins nutritionnels et de protéines. Sans oublier les soirées Raclettes et Fondues Savoyardes



Dubourdieu Services

☎ +33 5 56 66 00 55 ☎ +33 6 60 85 86

53

Port de Larros

💻 <https://www.dubourdieu.fr/services/>

0.6 km

📍 GUJAN-MESTRAS



Partez à la découverte du Bassin d'Arcachon pour vos séminaires, vos événements familiaux ou tout simplement une demi-journée ou journée entre amis. Afin de vous rendre ce moment encore plus agréable, nous pouvons organiser toutes les prestations à bord : du petit-déjeuner au simple pique-nique, de la dégustation d'huîtres au dîner champagne, caviar et langouste.



Escape Game "L'huître, la perle du Bassin"

☎ +33 5 56 66 23 71

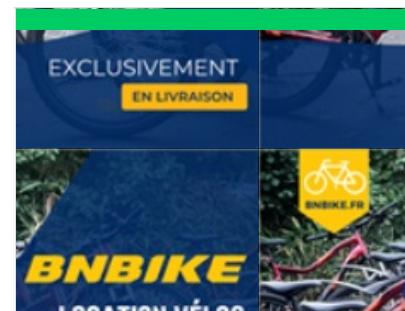
Port de Larros

0.7 km

📍 GUJAN-MESTRAS



Saurez-vous libérer la perle Hurfana ? Vous êtes une équipe d'aventuriers de 2 à 6 joueurs ? La Maison de l'Huître accueille actuellement l'exposition « L'Huître, la Perle du Bassin ». La perle naturelle Hurfana, la plus grosse au monde, y est exposée. Mais le gardien chargé de protéger ce bijou inestimable a disparu. Il semblerait toutefois qu'il ait eu le temps d'actionner le système de sécurité avant son départ. Alors unissez vos forces pour venir à bout des énigmes et délivrer cette perle. Scrutez, manipulez les objets de la table de jeu et faites preuve d'ingéniosité et de logique... L'esprit d'équipe et la réflexion seront pour vous des atouts non négligeables ! Sur réservation minimum 48h à l'avance. A partir de 12 ans.



Bnbike

☎ +33 6 29 83 28 70

1 bis route des Lacs

💻 <https://www.bnbike.fr>

3.8 km

📍 GUJAN-MESTRAS



BnBike, votre partenaire idéal pour la location de vélos à Gujan-Mestras et ses environs, vous offre une expérience unique et personnalisée. Spécialisée dans la location de vélos classiques et électriques, notre entreprise se distingue par des services pratiques et innovants : livraison et retour gratuits, réservation en ligne simplifiée, et garantie casse et vol en option. Que vous soyez un habitant ou un visiteur, BnBike vous permet de découvrir les magnifiques paysages du Bassin d'Arcachon en toute liberté, avec des solutions adaptées à vos besoins. Profitez d'un service rapide, convivial et respectueux de l'environnement, et vivez une aventure inoubliable avec BnBike !



Par les chemins de Gujan-Mestras à bicyclette

☎ +33 5 56 66 12 65

37 avenue du Maréchal de Lattre de Tassigny

0.7 km

📍 GUJAN-MESTRAS



Ce circuit vous permet de découvrir une autre facette de Gujan-Mestras, différente de celle des parcs de loisirs. En famille ou entre amis, les rues, monuments et sites naturels vous dévoileront leurs secrets. Une toute petite partie de l'itinéraire ne comporte pas de piste cyclable, le cheminement se fait sur la route sur des axes secondaires.

Mes recommandations (suite)

Découvrir Gujan-Mestras

Toutes les Activités

OFFICE DE TOURISME GUJAN-MESTRAS
WWW.GUJANMESTRAS.COM



Le sentier du littoral de Gujan-Mestras

+33 5 56 66 12 65

0.7 km
📍 GUJAN-MESTRAS



Le sentier du littoral serpente entre les eaux du Bassin d'Arcachon, les prés salés, les ports ostréicoles et les anciennes réserves piscicoles. Gujan-Mestras, avec ses sept ports tournés vers le bassin, est considérée comme la capitale de l'ostréiculture. Découvrez de nouveaux paysages naturels à chaque détour de votre itinéraire. Dans un environnement naturel préservé, aux contours changeants selon l'amplitude des marées, votre parcours alterne vues panoramiques et rencontres authentiques dans l'esprit du Bassin. C'est un parcours long de 8,5 kilomètres qui débute au port de La Hume et qui aboutit au port de La Mole. Les animaux sont autorisés sur le sentier du littoral à condition d'être tenus en laisse.



Lac de la Magdeleine

+33 5 56 66 12 65
Route du Lac de la Madgeleine

3.3 km
📍 GUJAN-MESTRAS



Au milieu d'une forêt de pins, le lac de la Magdeleine est un lieu pour la promenade, la pêche, le pique-nique, la détente... un endroit idéal pour toute la famille. A la tombée de la nuit, le lac se métamorphose, et s'habille d'un halo de couleurs bleu, blanc, vert, jaune... mettant en scène son plan d'eau, son île et la végétation environnante. Cet éclairage, qui utilise de nouvelles technologies dans un souci environnemental et d'économie d'énergie, produit un véritable effet féerique dès que la luminosité du jour a perdu son intensité. A proximité du lac, casino, bowling, aires de jeux et attractions.

